

# BOLETIM EPIDEMIOLÓGICO

COVID-19: Doença causada pelo coronavírus – 19

09 de abril de 2020 – 10:00



## CENÁRIO EM MINAS GERAIS COVID-19 Coronavírus

**CASOS SUSPEITOS\***

**56.807**

**CASOS CONFIRMADOS**

**655**

**ÓBITOS EM INVESTIGAÇÃO\*\***

**117**

**ÓBITOS CONFIRMADOS**

**15**

\*Dados parciais, sujeitos a alterações. Atualizado em 09/04/2020. Fonte: COES MINAS/COVID-19/SESMG.

\*\*Óbitos em investigação - óbitos suspeitos de COVID-19 que aguardam a realização de exames laboratoriais e levantamento de informações clínicas e epidemiológicas. Até o momento foram notificados 253 óbitos suspeitos, sendo 121 descartados para COVID-19 por critério laboratorial.

Para ver a distribuição de casos notificados em Minas Gerais, por município de residência e acompanhar as principais ações desenvolvidas pela SES/MG, acesse:

[www.saude.mg.gov.br/coronavirus](http://www.saude.mg.gov.br/coronavirus)

e clique em **“Distribuição de casos de COVID-19 em Minas Gerais”**.



**1**

### DISTRIBUIÇÃO DE CASOS E ÓBITOS CONFIRMADOS DA COVID-19 SEGUNDO LOCAL DE RESIDÊNCIA, MINAS GERAIS, 2020

LOCAL DE RESIDÊNCIA	CASO CONFIRMADO* N=640	ÓBITO N=15	LOCAL DE RESIDÊNCIA	CASO CONFIRMADO* N=640	ÓBITO N=15
Alfenas	1	-	Machado	1	-
Alpercata	1	-	Manhuaçu	1	-
Araguari	2	-	Mariana	2	1
Arcos	2	-	Mário Campos	1	-
Barbacena	1	-	Matozinhos	1	-
Belo Horizonte	304	6	Montes Claros	-	1
Betim	6	-	Muriaé	4	-
Boa Esperança	2	-	Nanuque	2	-
Bom Despacho	1	-	Nova Lima	38	-
Borda da Mata	1	-	Ouro Fino	-	1
Botelhos	1	-	Pará de Minas	1	-
Cambuí	5	-	Paracatu	1	-
Campo Belo	1	-	Paraisópolis	1	1
Campos Altos	1	-	Patos de Minas	5	-
Capitólio	1	-	Patrocínio	6	-
Carangola	1	-	Piumhi	1	-
Carmo da Cachoeira	1	-	Poços de Caldas	3	-
Carmo do Cajuru	2	-	Pouso Alegre	8	1
Centralina	1	-	Ribeirão das Neves	2	-
Contagem	14	-	Sabará	5	-
Coronel Fabriciano	2	-	Santa Luzia	1	-
Divinésia	1	-	Santa Maria de Itabira	1	-
Divinópolis	19	-	Santana do Paraíso	1	-
Esmeraldas	1	-	Santo Antônio do Monte	2	-
Extrema	2	-	São João del Rei	3	-
Formiga	1	-	São João Nepomuceno	1	-
Frutal	1	-	Sarzedo	1	-
Governador Valadares	2	-	Senador Amaral	1	-
Guimarânia	1	-	Serra do Salitre	1	-
Ipaba	1	-	Sete Lagoas	3	-
Ipatinga	4	-	Timóteo	5	-
Itabira	1	-	Toledo	1	-
Itanhandu	1	-	Ubá	1	-
Itapeva	1	-	Uberaba	16	-
Janaúba	2	-	Uberlândia	38	2
Jeceaba	1	-	Unai	1	-
João Monlevade	1	-	Varginha	5	1
Juiz de Fora	50	1	Vazante	2	-
Lagoa da Prata	11	-	Outro Estado/país	18	-
Lavras	3	-			

\* Casos confirmados que não evoluíram para óbito. O total é a soma dos casos e óbitos confirmados de COVID-19. Fonte: COES MINAS/COVID-19/SESMG. Dados parciais, sujeitos a alterações. Atualizado em 09/04/2020.

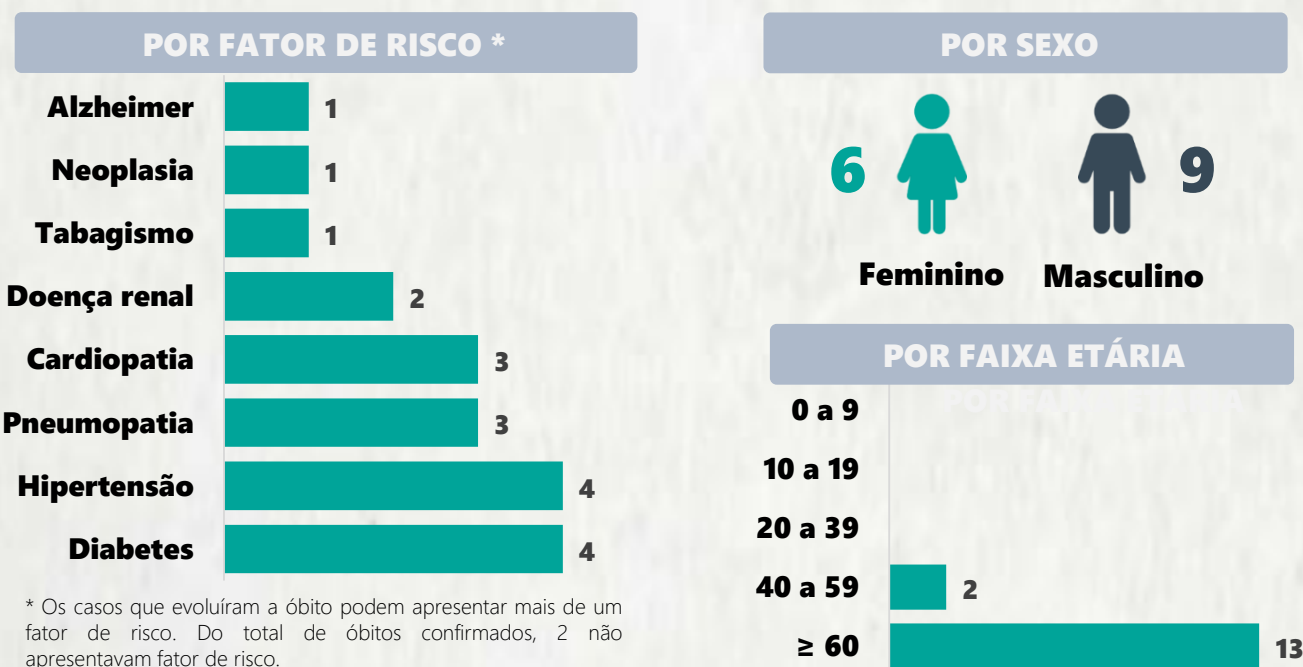
**2**

### PERFIL EPIDEMIOLÓGICO DOS CASOS CONFIRMADOS DA COVID-19, MINAS GERAIS, 2020



**3**

### PERFIL EPIDEMIOLÓGICO DOS ÓBITOS CONFIRMADOS DA COVID-19, MINAS GERAIS, 2020

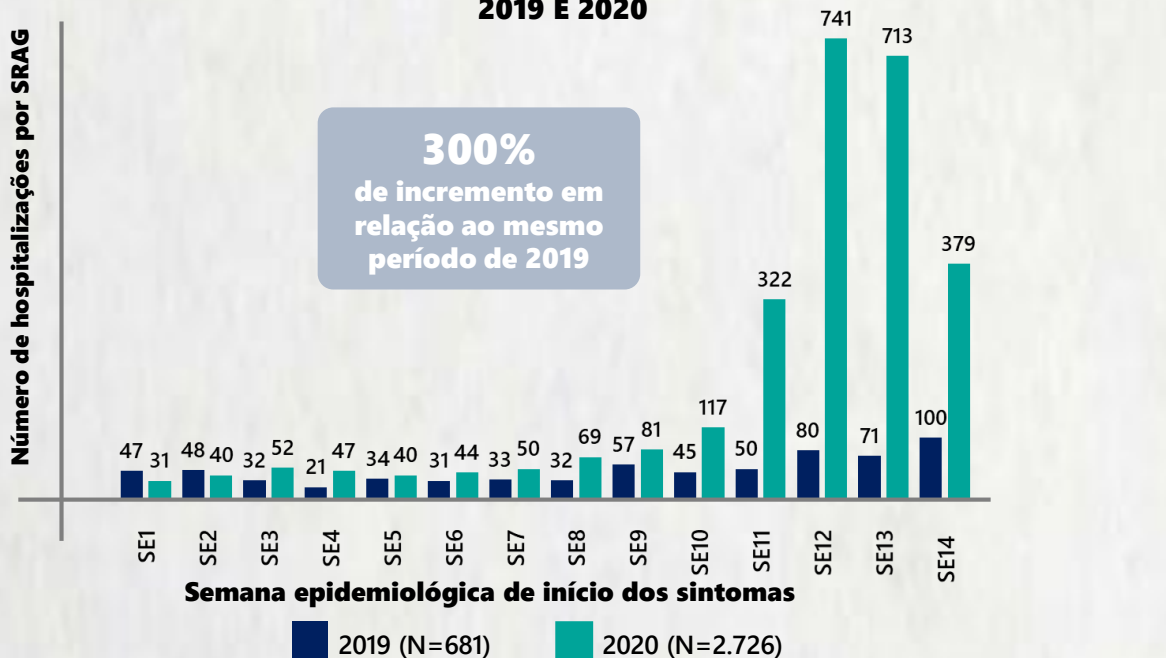


\* Os casos que evoluíram a óbito podem apresentar mais de um fator de risco. Do total de óbitos confirmados, 2 não apresentavam fator de risco.

Fonte: COES MINAS/COVID-19/SESMG. Dados parciais, sujeitos a alterações. Atualizado em 09/04/2020.

**4**

### NÚMERO DE HOSPITALIZAÇÕES POR SÍNDROME RESPIRATÓRIA AGUDA GRAVE (SRAG) SEGUNDO SEMANA EPIDEMIOLÓGICA (SE), MINAS GERAIS, 2019 E 2020



Fonte: SIVEP-Gripe. Dados parciais, sujeitos a alterações. Atualizado em 09/04/2020.