



**PATOS DE MINAS
MAIS RESILIENTE**

DICAS PARA O PERÍODO CHUVOSO



Registro de enchente na região da Ponte do Arco



@defesacivilpatos



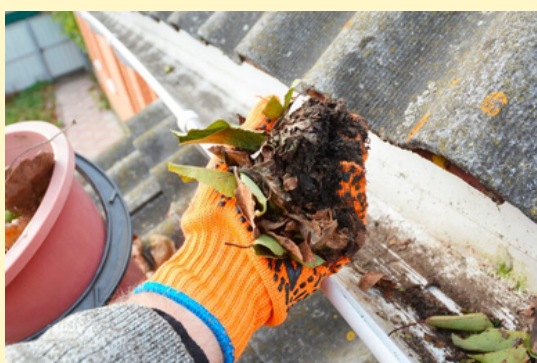
199

DICAS PARA O PERÍODO CHUVOSO



Não pense que acidentes só acontecem com os outros. **Fique atento e lembre-se: em caso de emergência, ligue 199 ou 193.**

» ANTES DA CHUVA



Faça limpeza dos telhados.

Desobstrua as calhas.

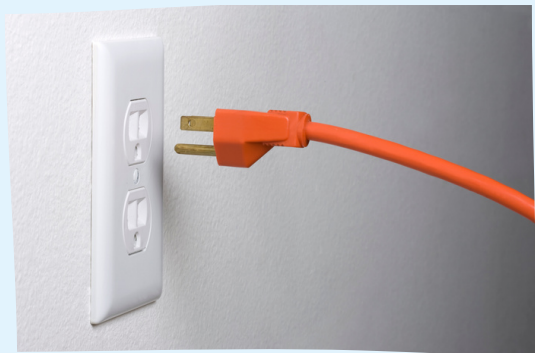
Mantenha limpos os ralos, esgotos, galerias, valas etc.

Retire entulhos dos quintais, áreas, becos e ruas.

Reforce (ou escore) muros e paredes pouco confiáveis.



➤ DURANTE CHUVAS INTENSAS



Mantenha um membro da família atento e vigilante ao nível de subida das águas, mesmo à noite.

Tenha sempre lanternas e pilhas em condições de uso.

Armazene água potável.

Mantenha os objetos de maior valor em partes mais elevadas.

Desligue os equipamentos da tomada.

Procure abrigo em local alto e seco.

➤ SE ESTIVER NO CARRO

Procure um local alto e espere o nível da água baixar.

Não pare o carro próximo a postes ou árvores.

Poças de água podem ocultar crateras.

Ao atravessar poças, mantenha a aceleração contínua em 1ª marcha.

Dirija devagar, fique longe do carro da frente e evite locais baixos.



» RISCO DE INUNDAÇÕES OU DESABAMENTO

Nos casos de maior gravidade (havendo infiltração, rachadura ou barulhos estranhos), abandone sua residência.



Quem mora às margens de rios e próximo a encostas também deve sair de casa.



Procure manter a calma acima de tudo.



Providencie a evacuação do local e retirada de pessoas que ainda estão correndo risco.



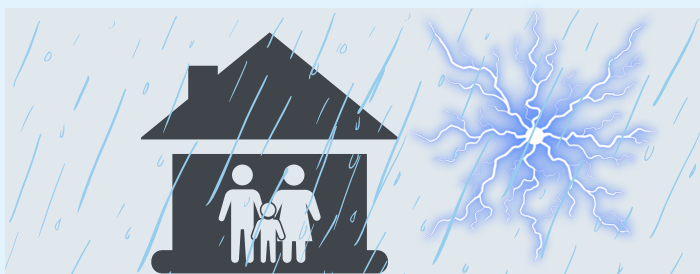
Na iminência de ser levado pelas águas, busque agarrar-se em algum obstáculo ou flutar.



Transmita alarme aos vizinhos em caso de súbita elevação das águas.



» EM CASO DE TEMPESTADES



Se estiver chovendo forte ou trovejando, fique dentro de sua casa ou procure um lugar onde você possa abrigar-se, desde que não seja área de risco.

Evite viajar durante chuvas fortes e nunca dirija por estradas alagadas.



Se notar que seu carro poderá ser arrastado pelas águas, pare, abandone o veículo e procure um local seguro.



» CUIDADO COM RAIOS

Desligue aparelhos elétricos das tomadas.

Fique longe de janelas.

Não fique próximo a árvores ou postes. Esses locais são mais sujeitos à queda de raios.



Não fique em pé em campo aberto.

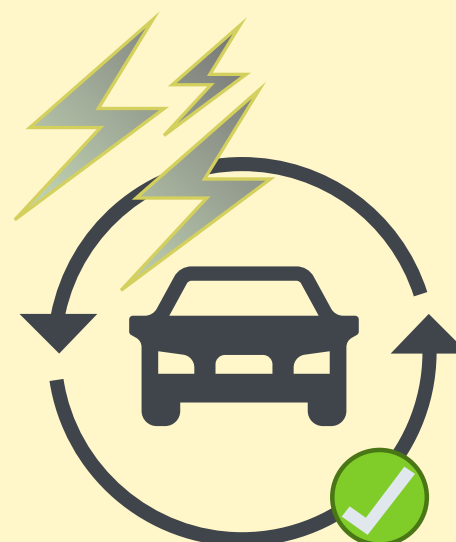
Não retire roupas de varais de arame durante as chuvas fortes.

Mantenha distância de alambrados, cercas, linhas telefônicas e elétricas, assim como de estruturas metálicas em geral.

Permaneça dentro do carro, já que automóveis oferecem excelente proteção contra raios.

Não fique dentro da água.

Use o telefone somente em casos de emergência.



» DESLIZAMENTOS DE TERRA E DESMATAMENTO



Rochas são muito perigosas, especialmente se estiverem muito expostas na terra, em local sem vegetação e acima de sua casa.

Atente-se aos sinais de perigo: árvores, paredes, postes ou muros inclinados; portas e janelas emperradas; e paredes com trincas ou barrigas.

Jamais plante bananeiras nas encostas; elas deixam a terra mais frágil.

Abandone a área de risco com rapidez, mas sem correria. Ninguém deve preocupar-se em levar objetos.

Evite desmatar os morros! Sem vegetação, o solo fica mais sujeito a deslizamentos.

Evacue a área, evitando que pessoas desabilitadas ou curiosos entrem no local.



» PREVENÇÃO

Tenha cuidado ao realizar a limpeza no telhado, evitando quedas.



Não jogue lixo em calçadas, bueiros, rios, córregos ou galerias.



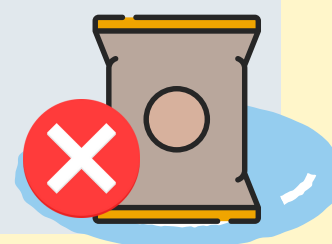
Fique atento às notícias sempre que puder, principalmente em dias de chuvas fortes. Isso pode evitar que você coloque-se em situação de risco.



Limpe os locais atingidos pela água e lama usando botas e luvas, assim você evita doenças graves, como a leptospirose.



Não reaproveite alimentos que possam ter sido atingidos pelas águas das chuvas, mesmo os que estão fechados em pacotes. Algumas embalagens podem ser de material absorvente, o que propicia a contaminação.



Febre, diarreia, vômito e dor de cabeça ou no corpo após o contato com águas de inundação podem indicar doenças, como leptospirose e hepatite. Nesses casos, deve-se procurar o posto de saúde mais próximo.



» DICAS DE SEGURANÇA PARA DIRIGIR EM DIAS DE CHUVA



Evite fazer ultrapassagens. No trânsito, paciência é um grande copiloto!

Mantenha distância do veículo da frente. Dez metros é uma distância segura, o que equivale a mais ou menos dois carros.

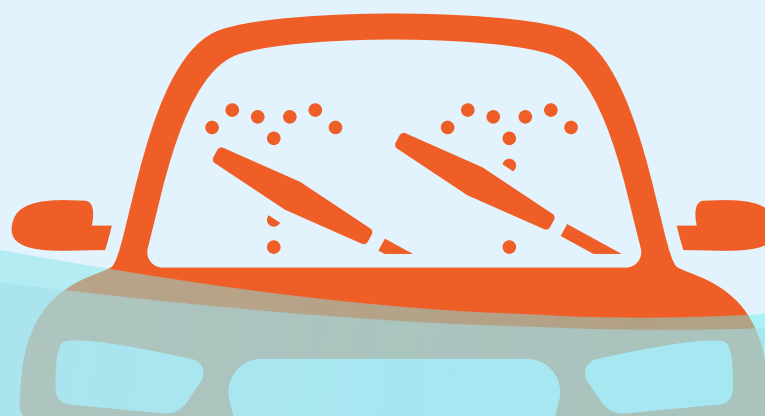
Dirija com as duas mãos no volante. Com chuva, a atenção dos motoristas precisa ser redobrada não só nas rodovias mas também nas ruas e avenidas das cidades.

Cuidado com a aquaplanagem. Tenha sempre os freios em dia e os pneus em bom estado. Ao perceber que o carro perdeu o contato com o solo, mantenha a calma, fique com as duas mãos no volante, tire o pé do acelerador e não pise nos freios nem vire a direção.

Nunca tente trafegar por uma via alagada sem ter plena certeza da profundidade de todo o trajeto. Se a água chegar à altura da metade da roda, dê meia-volta.

Use farol baixo. Nos dias de chuva, eles melhoram a visualização dos outros veículos, principalmente se houver neblina. E nada de farol alto, porque ele reflete diretamente nas gotas de chuva, prejudicando a sua visão e a dos outros condutores.

Ligue sempre o limpador de para-brisas e o desembaçador de vidros. Se o veículo não tiver ar-condicionado, acione o sistema de ventilação ou deixe uma abertura na janela para que o ar circule.





**PATOS DE MINAS
MAIS RESILIENTE**

Telefones úteis



DEFESA CIVIL 199

BOMBEIROS 193

SAMU 192

POLÍCIA MILITAR 190

POLÍCIA RODOVIÁRIA FEDERAL 191



/prefeiturapatosedminas





PARCEIROS

Polícia Militar de Minas Gerais (PMMG)

Corpo de Bombeiros Militar de Minas Gerais (CBMMG)

Departamento de Estradas de Rodagem de Minas Gerais (DER)

Companhia de Saneamento de Minas Gerais (Copasa)

Companhia Energética de Minas Gerais (Cemig)

Polícia Rodoviária Federal (PRF)

Departamento Nacional de Infraestrutura de Transportes (Dnit)

Universidade Federal de Uberlândia (UFU campus Patos de Minas)

Faculdade Patos de Minas (FPM)

Centro Universitário de Patos de Minas (Unipam)