



RECUPERAÇÃO – REUSO
CASA DE CÂMARA E CADEIA DE PATOS DE MINAS

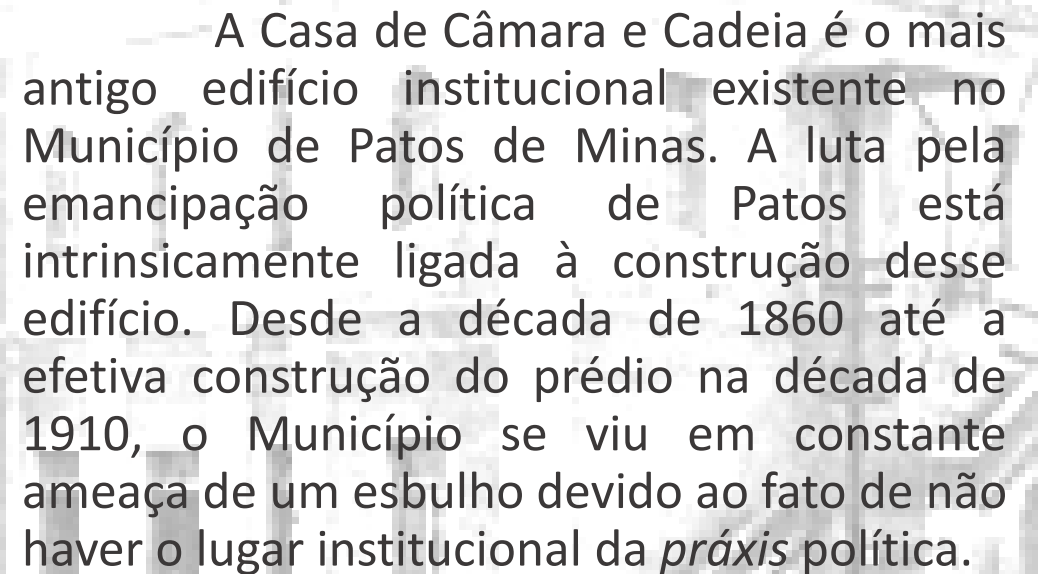


PREFEITURA DE
PATOS DE MINAS

UM NOVO TEMPO > PARA UMA NOVA CIDADE



O EDIFÍCIO E A *PÓLIS* PATENSE



A Casa de Câmara e Cadeia é o mais antigo edifício institucional existente no Município de Patos de Minas. A luta pela emancipação política de Patos está intrinsecamente ligada à construção desse edifício. Desde a década de 1860 até a efetiva construção do prédio na década de 1910, o Município se viu em constante ameaça de um esbulho devido ao fato de não haver o lugar institucional da *práxis* política.

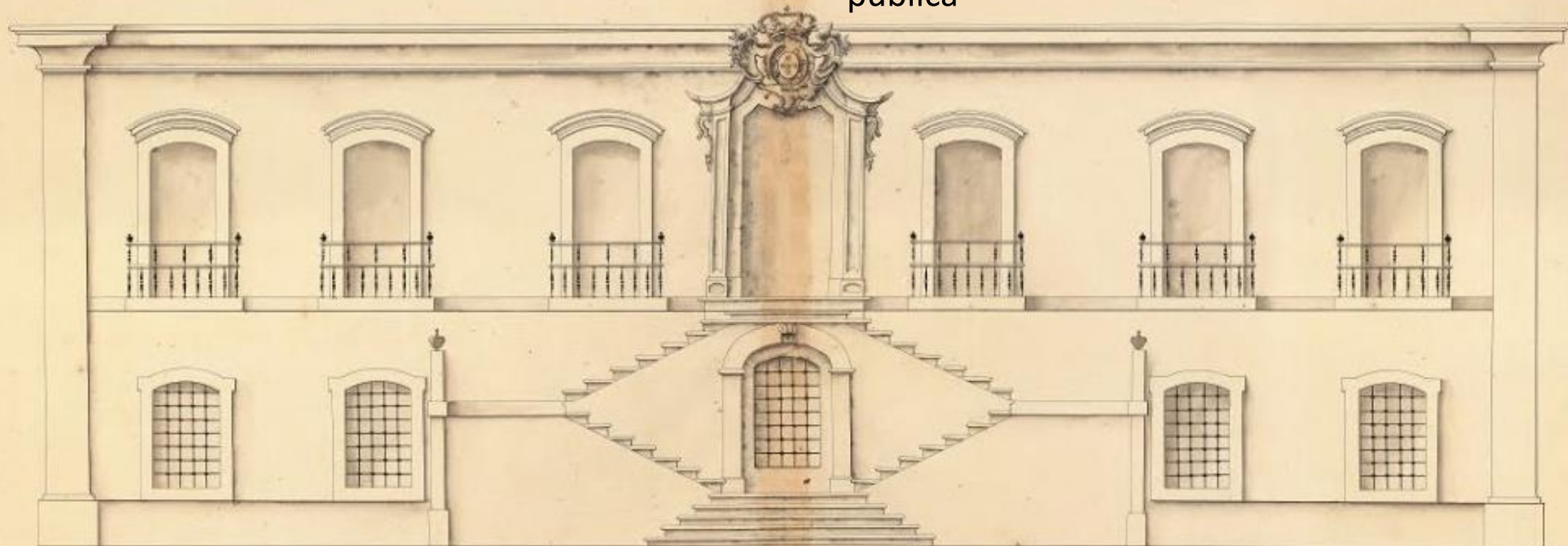
An aerial black and white photograph of a town. In the foreground, a large, light-colored church with a prominent steeple stands on a grassy area. To the right of the church, there are several long, single-story buildings with tiled roofs. The background shows a hillside with more houses and trees. A blue crosshair is overlaid on the image.

O EDIFÍCIO E O 'LOCO' PATENSE

O local escolhido não poderia ser mais emblemático: nas margens da antiga lagoa dos Patos, a contemplar o espírito civil nascente de uma nova cidade.

UMA TIPOLOGIA LUSO-BRASILEIRA

As Casas de Câmara e Cadeia surgem no período colonial brasileiro, erguidas para sediarem órgãos da administração pública municipal. Abrigavam seus órgãos e funções a elas ligadas como o juiz de fora, o procurador, o juiz de Direito e o tribunal, a guarda policial e a cadeia pública



CASA DE CÂMARA E CADEIA

Em Patos de Minas, a arquitetura adotada contempla a estrutura formal das antigas Casas de Câmara e Cadeia, sendo concebida para abrigar a estrutura funcional e administrativa do Município. A iniciativa de sua construção partiu da Câmara Municipal e do Governo Estadual, em 1909.



A SEGUNDA HISTÓRIA

Desde a construção do novo paço e da nova sede do Fórum, o edifício se viu aprisionado no seu passado marcial, abrigando apenas delegacias e celas para os degredados.

O sonho juvenil da cidade se viu compelido pelas próprias linhas tortas da história. Da suas intenções primeiras ficaram tão somente o suntuoso sobrado de tijolos a permanentemente nos lembrar da formação inicial de Patos de Minas.

A DEGRADAÇÃO

The image shows a close-up of a weathered stone balustrade on a balcony or terrace. The balustrade has several decorative balusters and a dark, possibly metal, handrail. The wall behind it is painted in shades of red and orange, with significant peeling and damage to the paint. White graffiti is visible on the wall, including a large, stylized letter 'S' and other abstract markings. The overall scene conveys a sense of neglect and decay.

Desde a construção do novo paço e da nova sede do Fórum, o edifício se viu aprisionado no seu passado marcial, abrigando apenas delegacias e celas para os degredados.

O sonho juvenil da cidade se viu compelido pelas próprias linhas tortas da história. Da suas intenções primeiras ficaram tão somente o suntuoso sobrado de tijolos a permanentemente nos lembrar da formação inicial de Patos de Minas.

O edifício está em completo abandono a espera de uma solução possível.

A PROPOSTA DE REVITALIZAÇÃO



A proposta de intervenção visa devolver a cidade o seu primeiro edifício institucional na forma de um espaço presente no cenário contemporâneo, em respeito a tudo que representou para a constituição de Patos de Minas.

A proposta visa dar flexibilidade aos espaços de tal modo que o próprio edifício seja capaz de dar respostas a eventuais mudanças de uso. Para o presente estudo a Casa de Cultura, almejado sonho democrático da década de 1980, e o *adoc-pm* - Arquivo da Cidade de Patos de Minas - ocuparão o edifício com o devido decoro dos lugares de memória.

RUA TIRADENTES

ACESSIBILIDADE

AVENIDA PADRE ALMIRA

LARGO MUNICIPAL

ACESSO adoc-pm

ACESSO PRINCIPAL

PRAÇA DO SOL

PRAÇA JUQUINHA CAIXETAA

NOVO ACESSO

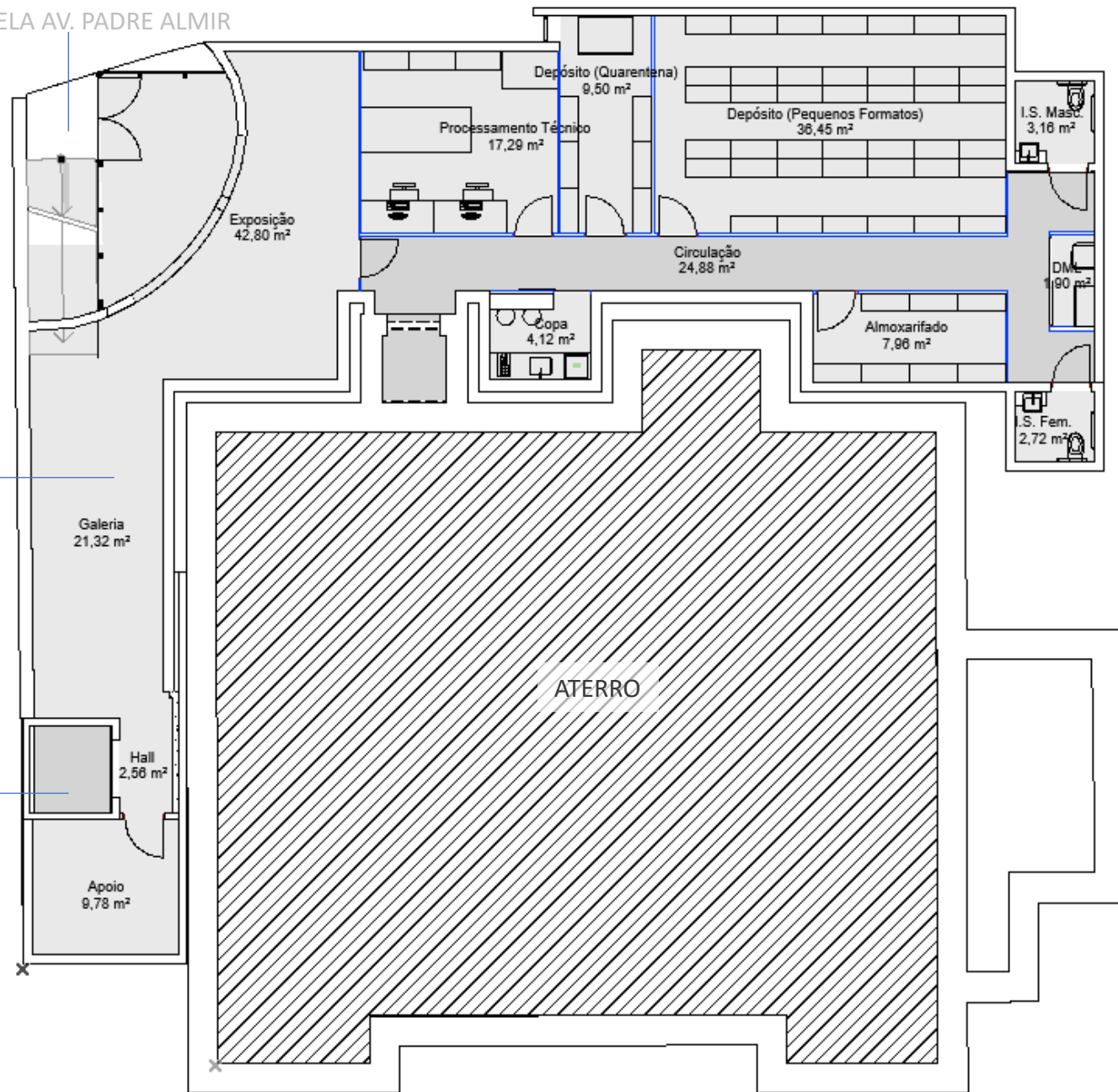
AVENIDA PARACATU



ACESSO PELA AV. PADRE ALMIR

EXPOSIÇÕES

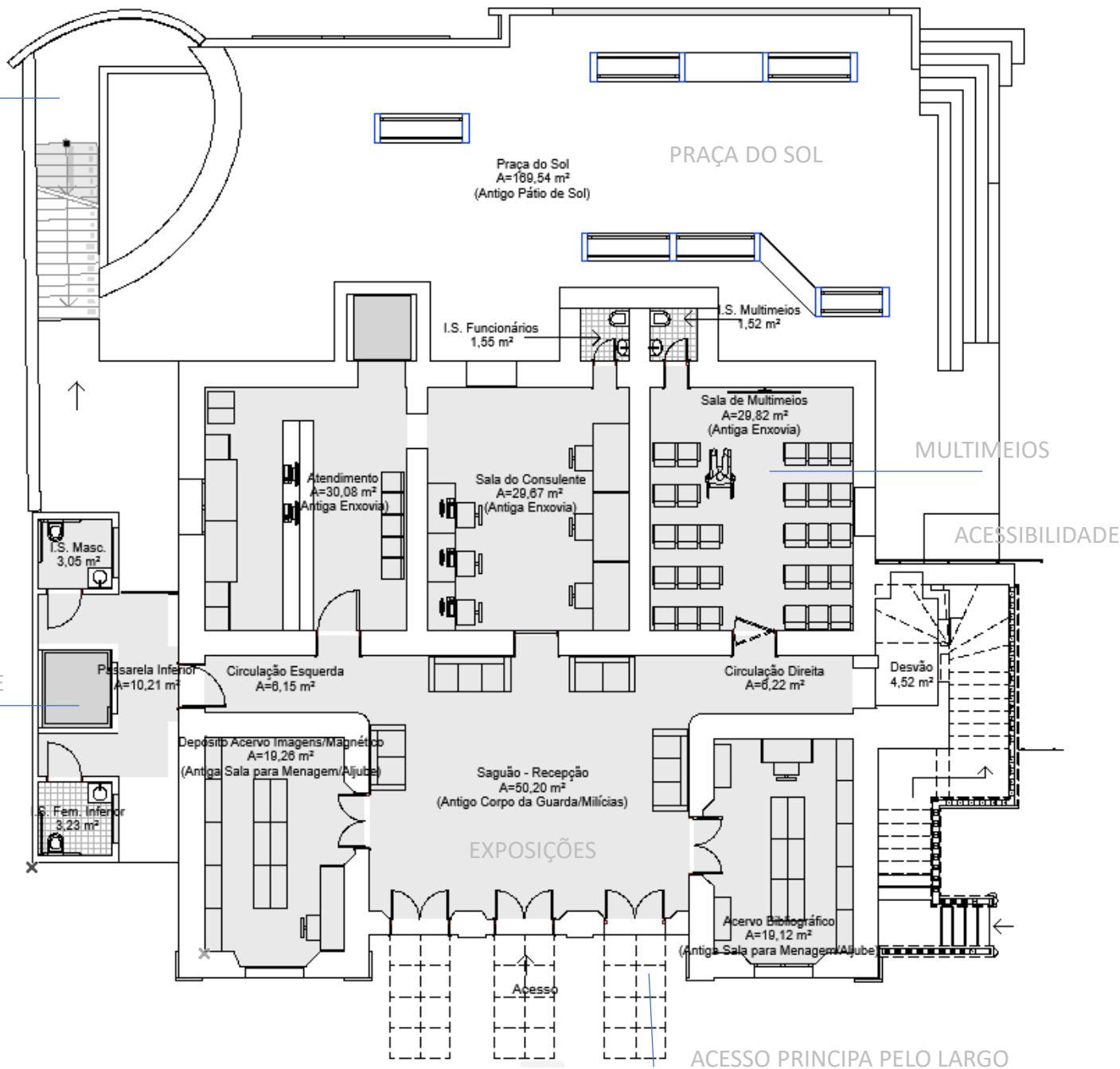
ACESSIBILIDADE



NOVO SUBSOLO

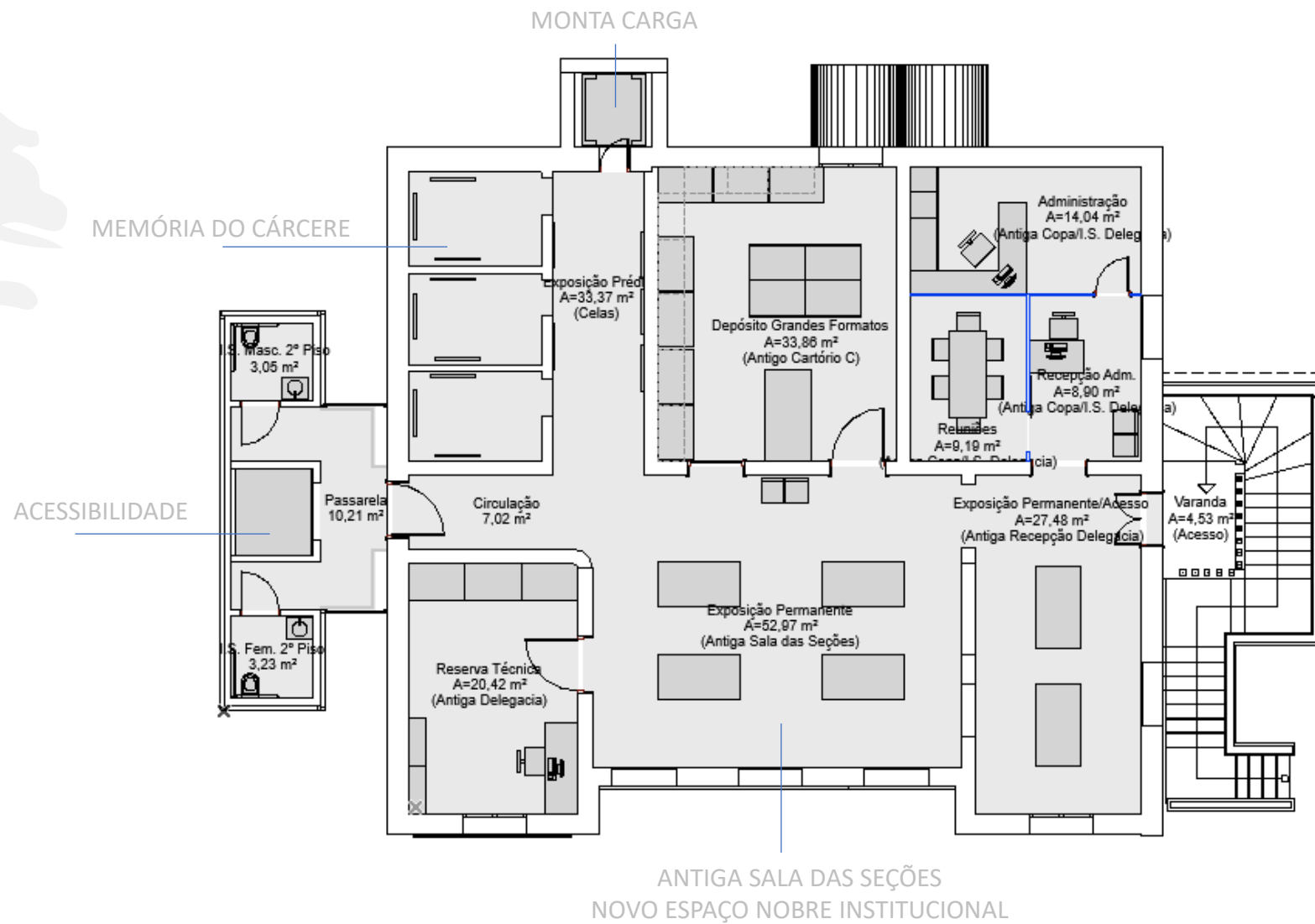
ACESSO
PELA AV. PADRE ALMIR

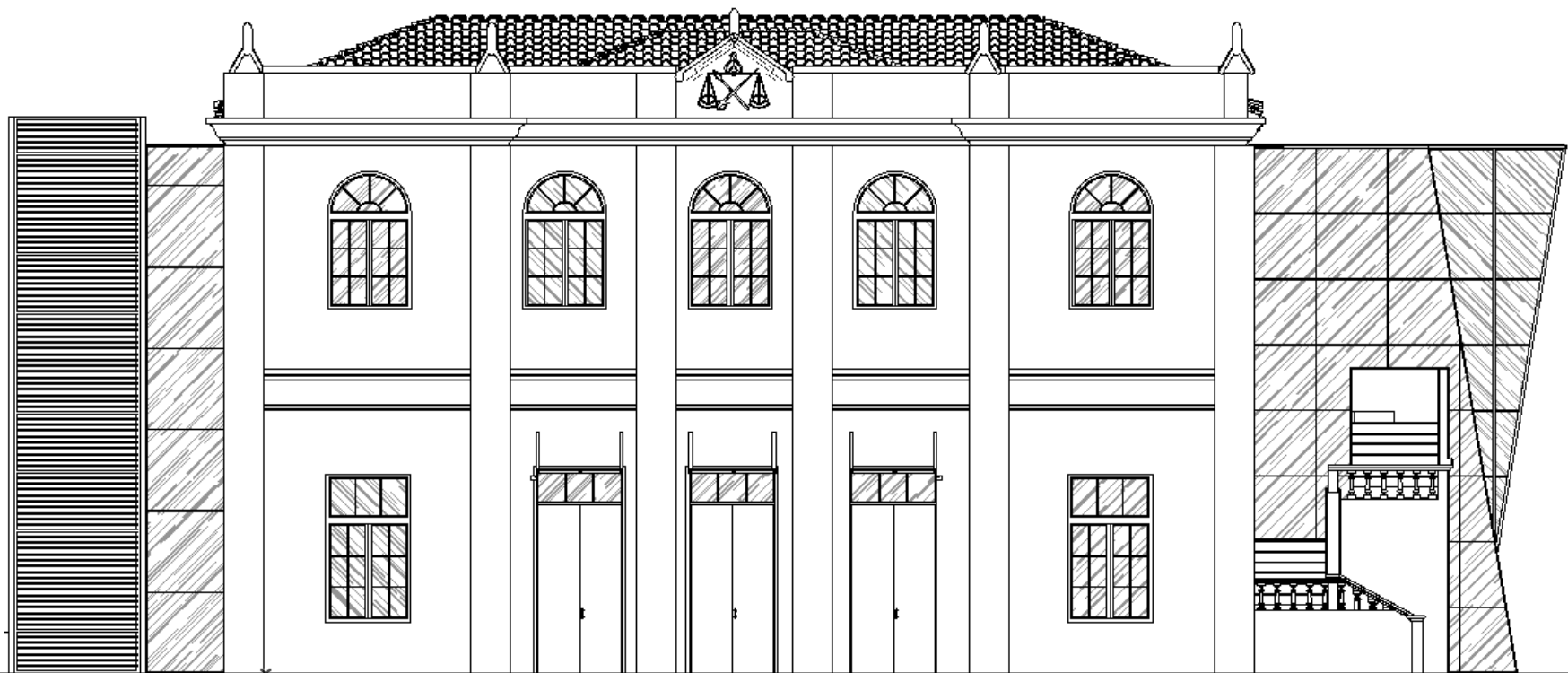
ACESSIBILIDADE



ACESSO PRINCIPA PELO LARGO

PRIMEIRO PISO





ALCAJDO FRONTAL

LARGO
MUNICIPAL



PRAÇA DO SOL

ALÇADO AV. PARACATU



ACESSO EXPOSIÇÃO

ACESSIBILIDADE

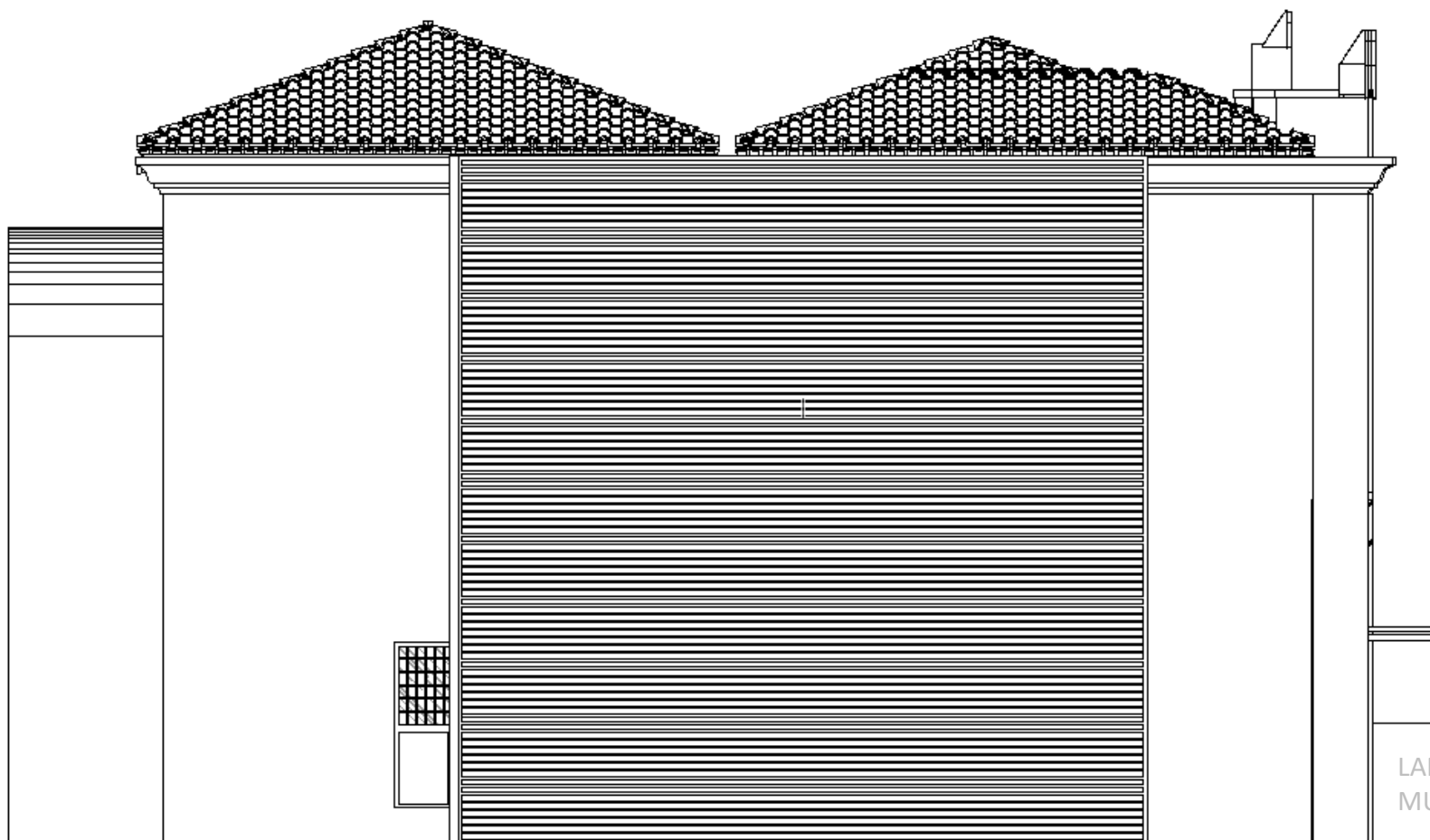
adoc - pm
arquivo da cidade de patos de minas

ACESSO ARQUIVO

ALÇADO AV. PE. ALMIR



PRAÇA DO SOL



LARGO MUNICIPAL

ALÇADO LATERAL







Casa da Cultura





Casa da Cultura

adoc pm
Associação de Defesa do Centro Histórico de Curitiba

adoc - pm

arquivo da cidade de patos de minas





adoc pm
apoio do estado do paraíba do projeto do cinema

Cultura



adoc - pm
Associação de Desenvolvimento Comunitário de Pernambuco

SECRETARIA MUNICIPAL DE CULTURA, TURISMO, ESPORTE E LAZER
DIRETORIA DE IGUALDADE RACIAL, MEMÓRIA E PATRIMÔNIO CULTURAL



PREFEITURA DE
PATOS DE MINAS

UM NOVO TEMPO > PARA UMA NOVA CIDADE