

# BOLETIM EPIDEMIOLÓGICO

COVID-19: Doença causada pelo coronavírus – 19

17 de abril de 2020 – 10:00



## CENÁRIO EM MINAS GERAIS COVID-19 Coronavírus

TOTAL DE CONFIRMADOS\* (CASOS + ÓBITOS)

1.021

ÓBITOS EM INVESTIGAÇÃO\*\*

98

ÓBITOS DESCARTADOS

233

ÓBITOS CONFIRMADOS

35

Total de casos suspeitos de Doença pelo Coronavírus COVID-19: 72.860. Caso suspeito é todo indivíduo com quadro respiratório agudo, notificado pelo serviço de saúde com suspeita de infecção humana pelo SARS-COV-2 – Doença pelo Coronavírus COVID-19.

\*Total de confirmados é a soma dos casos confirmados que não evoluíram para óbito e dos óbitos confirmados por COVID-19.

\*\*Óbitos em investigação - óbitos suspeitos de COVID-19 que aguardam a realização de exames laboratoriais e levantamento de informações clínicas e epidemiológicas. Os óbitos descartados são aqueles que tiveram exame laboratorial negativo para COVID-19 e/ou foram confirmados para outras causas. Até o momento foram notificados 366 óbitos suspeitos.

Dados parciais, sujeitos a alterações. Atualizado em 17/04/2020.

Para ver a distribuição de casos notificados em Minas Gerais, por município de residência e acompanhar as principais ações desenvolvidas pela SES/MG, acesse:

[www.saude.mg.gov.br/coronavirus](http://www.saude.mg.gov.br/coronavirus)

e clique em “Distribuição de casos de COVID-19 em Minas Gerais”.



1

### DISTRIBUIÇÃO DE CASOS E ÓBITOS CONFIRMADOS DA COVID-19 SEGUNDO LOCAL DE RESIDÊNCIA, MINAS GERAIS, 2020

Local de residência	Casos* N=986	Óbitos N=35	Local de residência	Casos* N=986	Óbitos N=35	Local de residência	Casos* N=986	Óbitos N=35
Abaeté	1	-	Goianá	3	-	Ouro Fino	-	1
Alfenas	2	-	Governador Valadares	3	2	Pará de Minas	4	-
Almenara	1	-	Guaranésia	1	-	Paracatu	4	-
Alpercata	1	-	Guaxupé	1	-	Paraisópolis	2	2
Araguari	7	-	Guimarânia	1	-	Passos	1	-
Araxá	2	-	Ibirité	4	-	Patos de Minas	7	1
Arcos	7	-	Ipaba	2	-	Patrocínio	8	1
Barbacena	3	-	Ipatinga	6	-	Perdões	1	-
Belmiro Braga	-	1	Ipuíuna	1	-	Pirapetinga	1	-
Belo Horizonte	398	8	Itabira	4	1	Pirapora	2	-
Betim	9	-	Itaguara	1	-	Piumhi	1	1
Boa Esperança	6	-	Itajubá	2	-	Poços de Caldas	4	-
Bom Despacho	1	-	Itanhandu	2	-	Pouso Alegre	15	2
Bonfim	-	1	Itapecerica	3	-	Ribeirão das Neves	2	-
Borda da Mata	2	-	Itapeva	1	-	Sabará	8	-
Botelhos	1	-	Itaúna	1	-	Santa Luzia	4	-
Caeté	1	-	Ituiutaba	1	-	Santa Maria de Itabira	1	-
Camanducaia	2	-	Jaboticatubas	1	-	Santana do Paraíso	1	-
Cambuí	7	-	Janaúba	3	-	Santo Antônio do Mont	3	-
Cambuquira	1	-	Jeceaba	1	-	São Brás do Suaçuí	1	-
Campo Belo	3	-	João Monlevade	1	-	São Gotardo	1	-
Campos Altos	1	-	Juiz de Fora	82	2	São João del Rei	4	-
Campos Gerais	1	-	Lagoa da Prata	14	-	São João Nepomuceno	1	-
Capitólio	1	-	Lavras	4	-	São Lourenço	2	-
Carangola	1	-	Leopoldina	1	-	São Sebastião do Parais	1	-
Carmo da Cachoeira	1	-	Machado	2	-	São Tomás de Aquino	-	1
Carmo do Cajuru	2	-	Manhuaçu	2	-	Sarzedo	1	-
Cataguases	1	-	Mariana	5	1	Senador Amaral	4	-
Centralina	1	-	Mário Campos	1	-	Serra do Salitre	1	-
Conceição das Alagoas	2	-	Marliéria	1	-	Sete Lagoas	4	-
Conselheiro Lafaiete	1	-	Matozinhos	1	-	Timóteo	8	-
Contagem	31	-	Monte Azul	1	-	Toledo	3	-
Coromandel	2	-	Monte Carmelo	5	-	Ubá	4	-
Coronel Fabriciano	3	-	Montes Claros	3	1	Uberaba	20	2
Divinésia	1	-	Munhoz	3	-	Uberlândia	62	4
Divinópolis	35	1	Muriáe	4	-	Unai	1	-
Esmeraldas	1	-	Nanuque	1	1	Varginha	10	1
Extrema	10	-	Nova Lima	45	-	Vazante	2	-
Ferros	3	-	Nova Serrana	1	-	Em investigação	1	-
Frutal	2	-	Novo Cruzeiro	1	-	Outro Estado/pais	11	-

Municípios com casos confirmados\* (n=114)

Municípios com óbitos confirmados (n=20)

\* Casos confirmados que não evoluíram para óbito.

Fonte: COES MINAS/COVID-19/SESMG. Dados parciais, sujeitos a alterações. Atualizado em 17/04/2020.

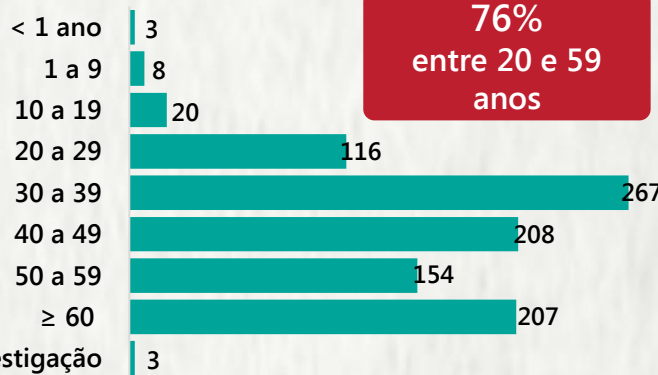
2

### PERFIL EPIDEMIOLÓGICO DOS CASOS CONFIRMADOS\* DA COVID-19, MG, 2020

POR SEXO



POR FAIXA ETÁRIA



\*Casos confirmados que não evoluíram para óbito.

Em investigação

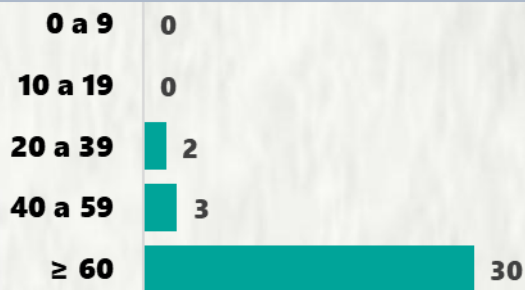
3

### PERFIL EPIDEMIOLÓGICO DOS ÓBITOS CONFIRMADOS DA COVID-19, MG, 2020

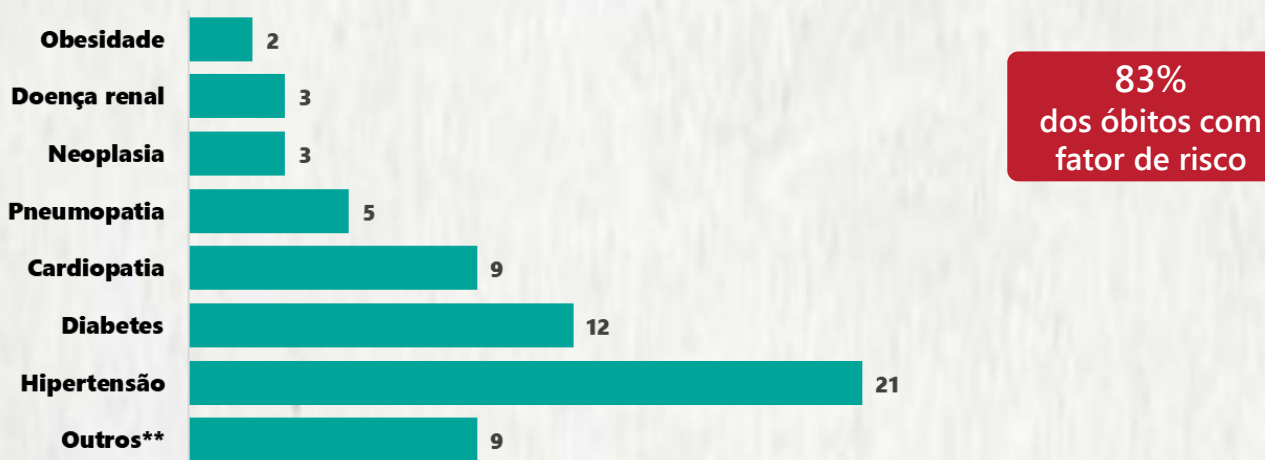
POR SEXO



POR FAIXA ETÁRIA



POR FATOR DE RISCO

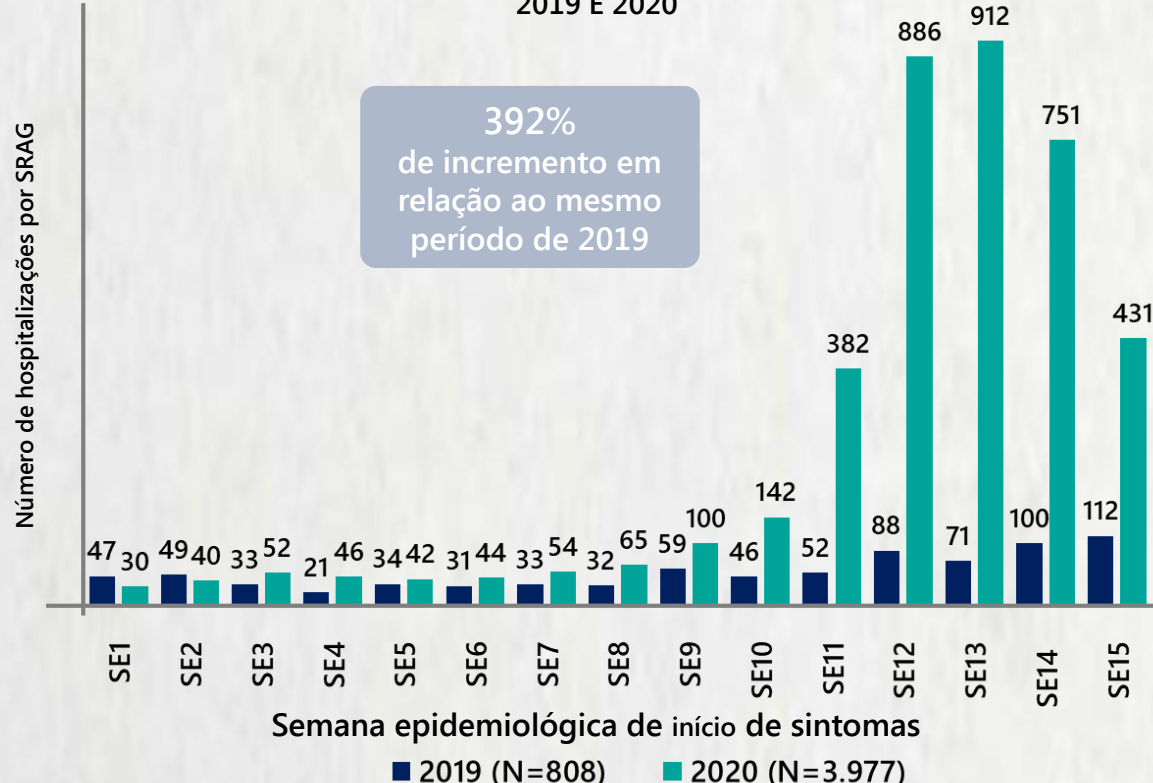


\* Os casos que evoluíram a óbito podem apresentar mais de um fator de risco. Do total de óbitos confirmados, 6 não tinham fator de risco  
\*\* Outros (tabagismo, hipotireoidismo, doença genitourinária, doença hepática, doença neurológica, transtorno mental)

Fonte: COES MINAS/COVID-19/SESMG. Dados parciais, sujeitos a alterações. Atualizado em 17/04/2020.

4

### NÚMERO DE HOSPITALIZAÇÕES POR SÍNDROME RESPIRATÓRIA AGUDA GRAVE (SRAG) SEGUNDO SEMANA EPIDEMIOLÓGICA (SE) DE INÍCIO DE SINTOMAS, MG, 2019 E 2020



Fonte: SIVEP-Gripe. Dados parciais, sujeitos a alterações. Atualizado em 17/04/2020.